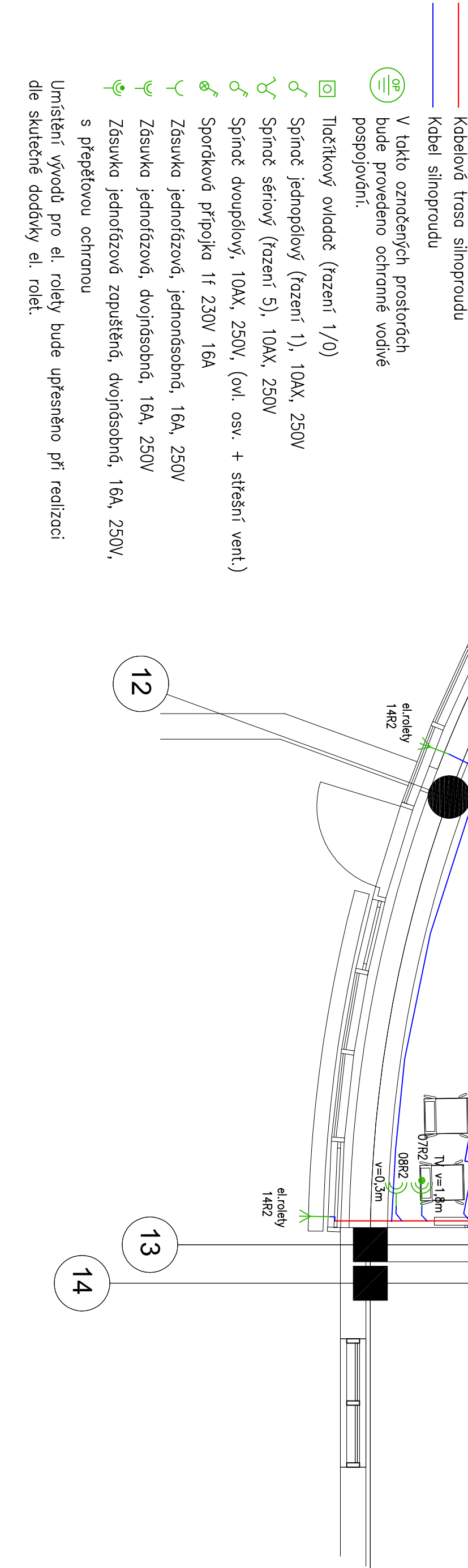
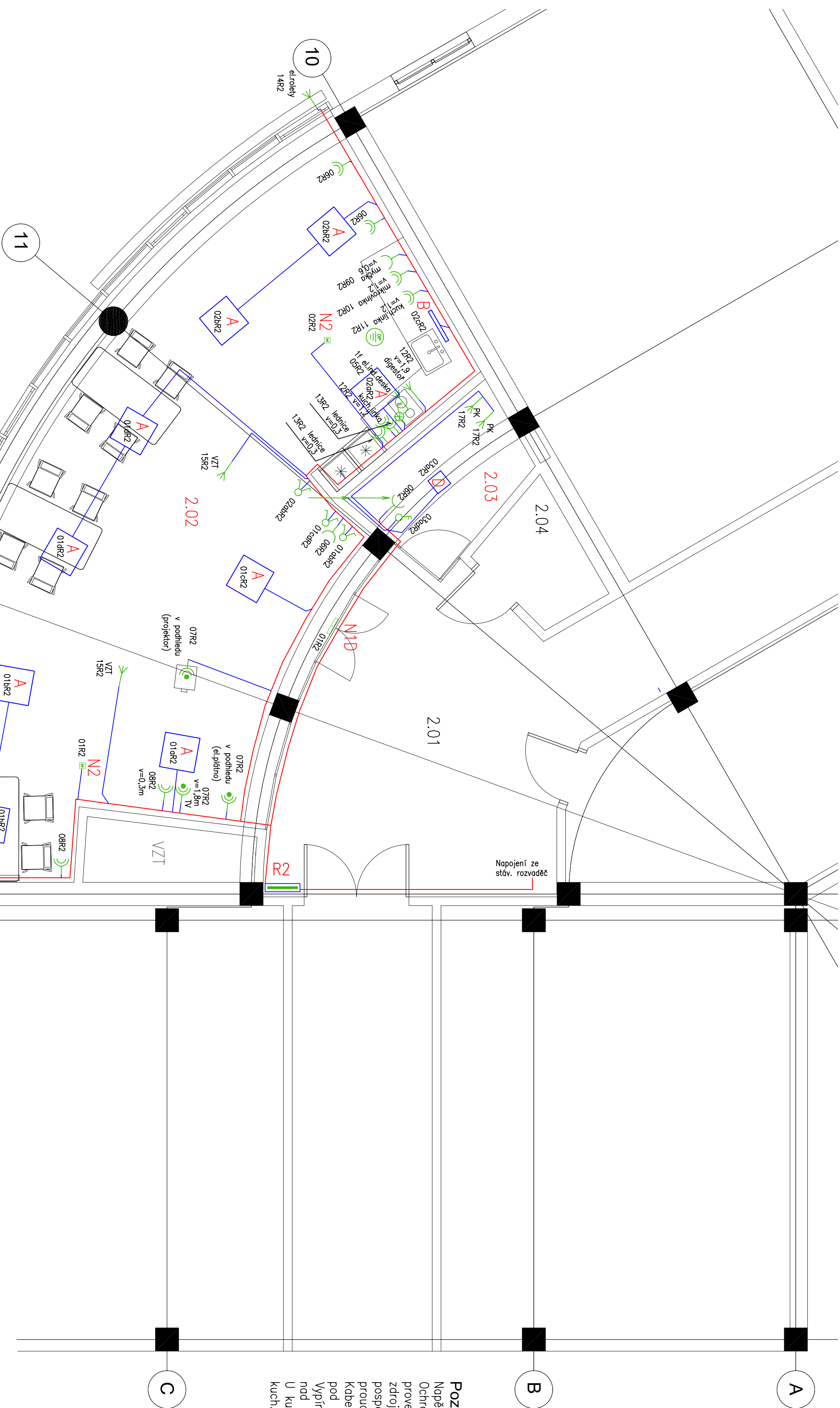




OZN.	POPIS MÍSTNOSTI
2.01	CHODBA
2.02	SPOLEČNÍ MÍSTNOST A KUCHYŇKA
2.03	KUŘÁRNA
2.04	INVALIDNÍ WC - STÁVAJÍCÍ

LEGENDA MÍSTNOSTI

Poznámka
Napětíové soustava 3NPE~50Hz, 400V, TN-C-S.
Ochrana před úrazem elektrickým proudem je provedena automatickým odpojením vadné části od zdroje v síti TN při současném provedení hlavního pospojování. Vybrané okruhy jsou sružené vybaveny proudovými chrániči.
Kabelové rozvody jsou kabely CYKY nebo CYKYLlo pod omítkou případně v kabelových žlábkách.
Výpínače a tlačítka jsou umístěny ve výši 1,2 m nad podlahou, zásuvky ve výši 0,3 m nad podlahou.
U kuch. linky budou zásuvky umístěny dle výšky kuch. linky.



		ZODP. PROJEKTANT		VYPRACOVAL		KONTROLOVAL	
		Ing. Jan Kania		Jarmila Mazurková		Ing. Fedyra David	
							
		KATASTRÁLNÍ ÚZEMÍ, PARC.Č.: Místek (634824), 3460/3					
		MÍSTO STAVBY :		28. října 2155, Místek, 738 01 Frydek - Místek			
		STAVEBNÍK / OBJEDNATEL :		Stavbuři město Frydek - Místek Radniční 1148, Frydek, 738 01			
NÁZEV AKCE :				STUPĚN		DPS	
Domov pro seniory 28. října - společné prostory		DATUM		PÁŘE			
		Březen 2020					
		Č. ZÁKÁZKY					
		PPS- 12/19					
OBJEKT :		-		MĚŘITKO			
ČAST :		D.1.4.4. Silňoprouďa elektrotehnika		1:50			
OBSAH :		ELEKTROZVODY 2.NP		594x420mm			
		ARCHIVNÍ ŤÍSLO :		ARCHIVNÍ ŤÍSLO :		Č.V.	
		PPS- 12/19-D.1.4.4.		PPS- 12/19-D.1.4.4.		01	